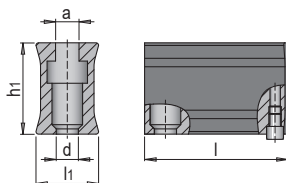


DESCRIZIONE DEL PRODOTTO

- » Compatibile con HWS 106
- » Fissaggio tramite HWS 1005

MATERIALE

- » Acciaio legato da bonifica forgiato
- » Zincato nero



l	h1	l1	a	d	SK ¹⁾	N°	EUR
65	35	36	14	M12	22	HWS 1007/22	<>
135	60	44,5	14	M12	30	HWS 1007/30	<>
95	60	44,5	14	M12	32	HWS 1007/32	<>
110	70	47,5	18	M16	40	HWS 1007/40	<>
155	70	47,5	18	M16	43	HWS 1007/43	<>
175	80	58	22	M20	49	HWS 1007/49	<>

1) SK: Adatto per attrezzi per staffaggio con forza di serraggio massima [kN]