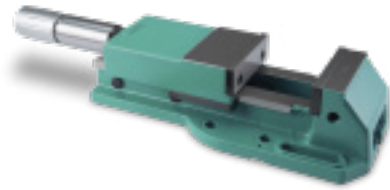
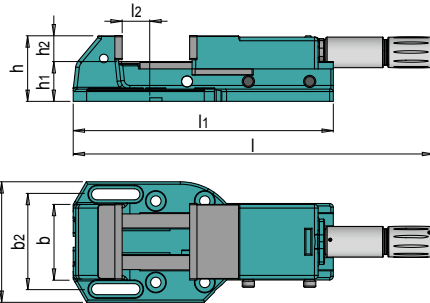


PRODUKTBESCHREIBUNG

- » Version R mit Regulator zur Spannkraftvoreinstellung
- » 100% Ausnutzung der Spannkraft durch zentral positionierte Spindel mit mechanischem Hochdruckverstärker
- » Hohe Stabilität durch Monoblock-Grundkörper aus GGG-70 Sphäroguss
- » Höchste Präzision durch gehärtete und geschliffene Führungsbahnen
- » Wiederholgenauigkeit beim Spannen 0,01 mm



LIEFERUMFANG

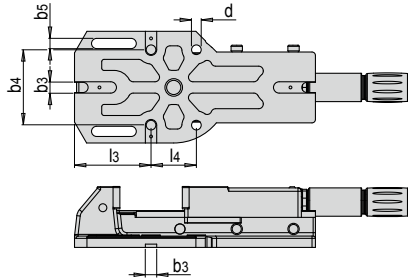
- » Spannbacken HWS 5602 (2 Stk.)
- » Handkurbel HWS 5670

R ¹⁾	Gew.	b1	b2	h	h1	h2	l	l1	l2	SK ²⁾	b	Nr.	EUR
Nein	26 kg	197	155	107,5	65	42,5	480-690	425	45	40 kN	125	HWS 500/125	<>
Ja	26 kg	197	155	107,5	65	42,5	507-718	425	45	40 kN	125	HWS 500R/125	<>
Nein	51 kg	252	200	130,5	80	50,5	570-875	570	85	50 kN	160	HWS 500/160	<>
Ja	51 kg	252	200	130,5	80	50,5	594-902	570	85	50 kN	160	HWS 500R/160	<>

1) R: Spannkraft-Stufenvoreinstellungen mittels Regulator 2) SK: Spannkraft [kN]

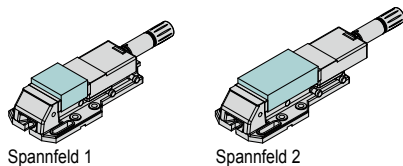
EINBAUBEISPIEL HWS 500 / HWS 500R

- » Befestigung durch Schraubenbohrung



Nr.	b	b3	b4	b5	d	l3	l4
HWS 500/125	125	20	133	18	17	135	80
HWS 500R/125	125	20	133	18	17	135	80
HWS 500/160	160	20	167	18	17	185	110
HWS 500R/160	160	20	167	18	17	185	110

- » Spannmöglichkeiten



SF 1 ¹⁾	SF 2 ¹⁾
0-150	100-205
0-150	100-205
0-155	150-305
0-155	150-305

1) Spannfeld