

PRODUKTBESCHREIBUNG

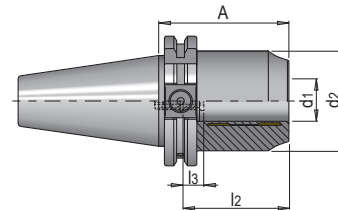
- » Sehr hohe Drehmomentübertragung
- » Mit integrierter Längeneinstellschraube
- » Hohe Temperaturbeständigkeit bis 170°C
- » Optimale Werkstückoberflächen und längere Werkzeug-Standzeiten aufgrund sehr guten Dämpfeigenschaften
- » Mit Balluffchip-Bohrung

ANWENDUNG

- » Optimal für die Schwerzerspannung
- » Zum Spannen von Werkzeugen mit Zylinderschaft in der Schafttoleranz h6
- » Einsatz in Kombination mit Reduzierhülsen ermöglicht flexibles Spannen
- » Zum Bohren, Reiben und Fräsen

LIEFERUMFANG

- » Inklusive eingebauter Längeneinstellschraube, Bedienungsanleitung und Sechskantschlüssel



d2	l2	l3	Schnittstelle	d1	A	Nr.	#CU#
49	51	10	SK 40	20	64,5	HWZ 22651/SK40/20/ 64,5	XX,YY