

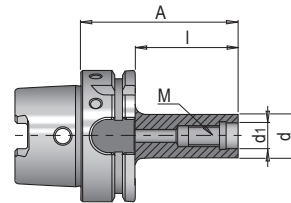
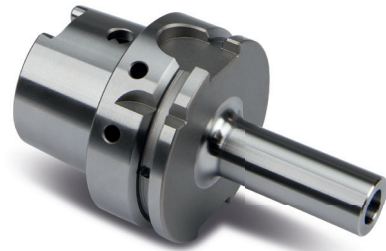


PRODUKTBESCHREIBUNG

- » Optimale Laufruhe aufgrund hartüberdrehten Schäften
- » Hart nachbearbeitete Mitnehmernuten, HSK-Schulter und HSK-Ausstossfläche
- » Zylindrische Bauform
- » Mit Balluffchip-Bohrung

ANWENDUNG

- » Zum Spannen von Einschraubfräsern



A	d	d1	Schnittstelle	M	I	Nr.	EUR
51	10	6,5	HSK-A 63	M6	25	HWZ 1149/HSK-A 63/ 6/ 25	<>
76	13	8,5	HSK-A 63	M8	50	HWZ 1149/HSK-A 63/ 8/ 50	<>
101	13	8,5	HSK-A 63	M8	75	HWZ 1149/HSK-A 63/ 8/ 75	<>
76	18	10,5	HSK-A 63	M10	50	HWZ 1149/HSK-A 63/10/ 50	<>
101	18	10,5	HSK-A 63	M10	75	HWZ 1149/HSK-A 63/10/ 75	<>
76	21	12,5	HSK-A 63	M12	50	HWZ 1149/HSK-A 63/12/ 50	<>
101	21	12,5	HSK-A 63	M12	75	HWZ 1149/HSK-A 63/12/ 75	<>
76	29	17	HSK-A 63	M16	50	HWZ 1149/HSK-A 63/16/ 50	<>
126	29	17	HSK-A 63	M16	100	HWZ 1149/HSK-A 63/16/100	<>