



## PRODUKTBESCHREIBUNG

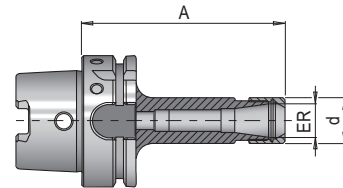
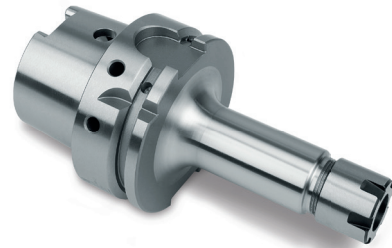
- » Optimale Laufruhe aufgrund von hartüberdrehten Schäften
- » Hart nachbearbeitete Mitnehmernuten, HSK-Schulter und HSK-Ausstossfläche
- » Mit Längeneinstellgewinde (ohne Einstellschraube)
- » Mit Balluffchip-Bohrung

## ANWENDUNG

- » Zum Spannen von Werkzeugen mit Zylinderschaft in Spannzangen ER

## LIEFERUMFANG

- » Inklusive Spannmutter



d	Spannbereich	Schnittstelle	ER	A	Nr.	#CU#
16	1-7	HSK-A 63	11	100	HWZ 1120/HSK-A 63/11/100	XX,YY
22	1-10	HSK-A 63	16	100	HWZ 1120/HSK-A 63/16/100	XX,YY