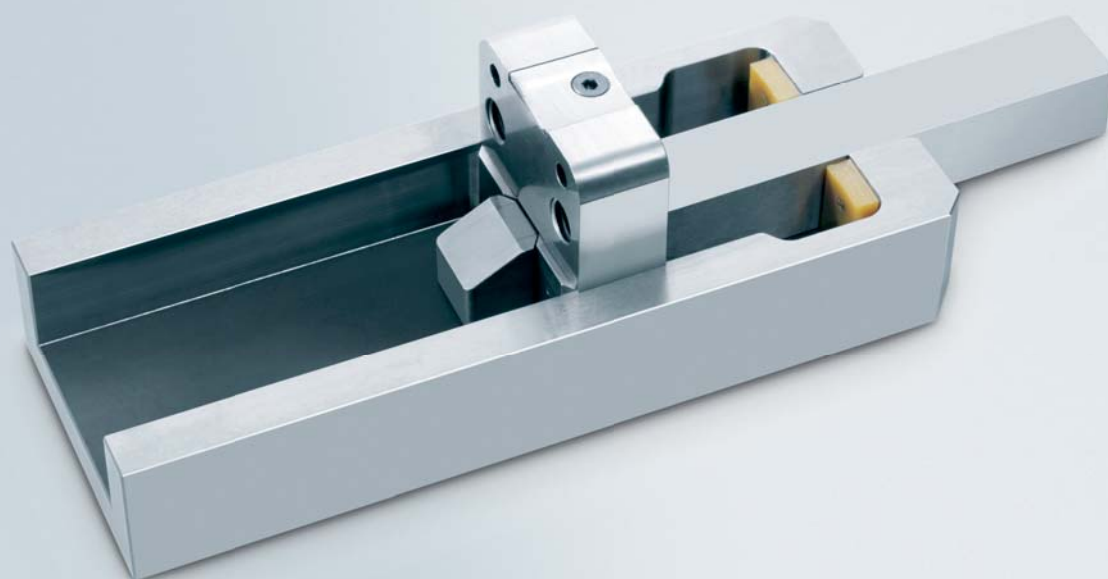




# Flach- klinkenzug



Flat latch lock  
Cliquet d'arrêt plat  
Aggancio-sgancio piatto



**meusbürger**<sup>®</sup>

EUR 2008

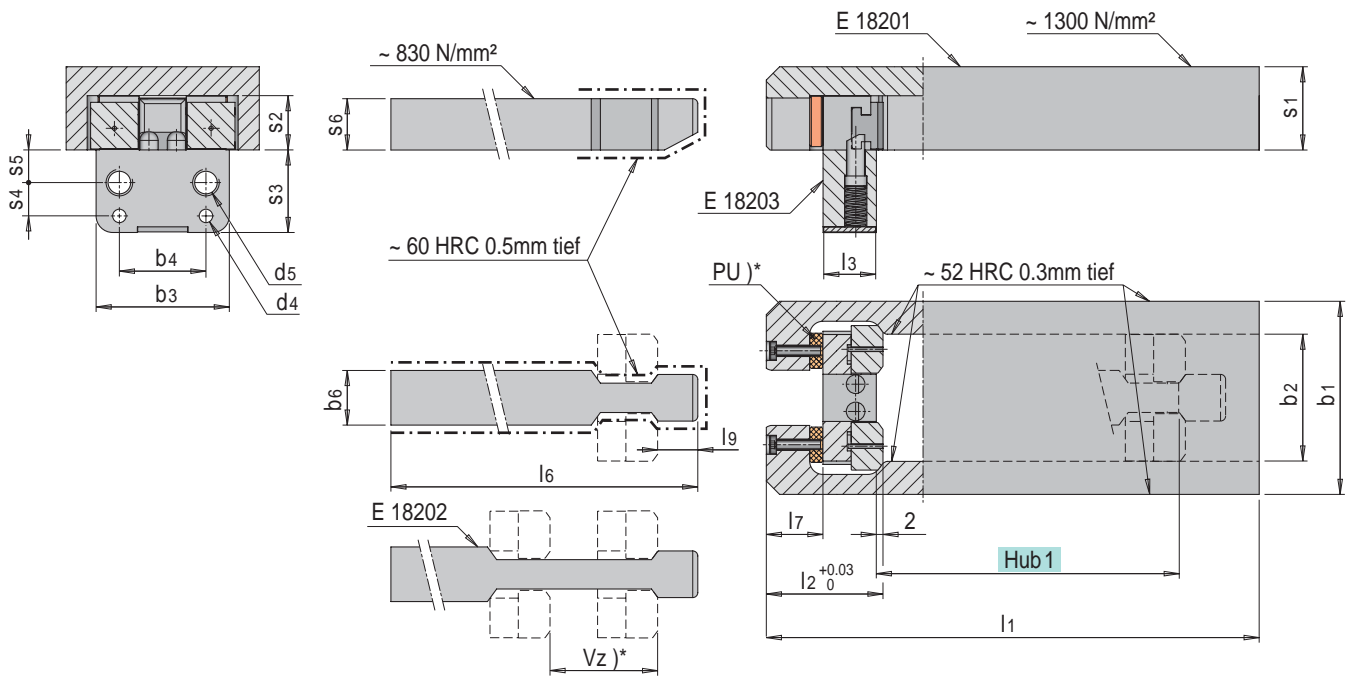
# E 1820

Flachklinkenzug

flat latch lock

cliquet d'arrêt plat

dispositivo aggancio-sgancio piatto



t max = 180°C

s1	b2	l2	s2	b3	l3	s3	b4	d4	s4	d5	s5	b6	l6	s6	l7	l9	Hub 1	b1	l1	Vz	Nr./No.	EUR/1		
22	32.2	32.6	14	34	15	23	22	4	10	M 6	7	12.4	130	12.4	15.6	10.5	4- 60	54	130	0	E 1820/ 54/130/ 0	337,00		
													15							E 1820/ 54/130/15	355,00			
													25							E 1820/ 54/130/25	358,00			
													130							4- 90	160	0	E 1820/ 54/160/ 0	344,00
													15									E 1820/ 54/160/15	362,00	
													25									E 1820/ 54/160/25	364,00	
25	38.2	35	16.3	40	16	25	26	4	10	M 8	10	16.4	150	15.4	17	12	5- 80	64	146	0	E 1820/ 64/146/ 0	430,00		
													18							E 1820/ 64/146/18	446,00			
													32							E 1820/ 64/146/32	448,00			
													150							5-120	198	0	E 1820/ 64/198/ 0	446,00
													18									E 1820/ 64/198/18	462,00	
													32									E 1820/ 64/198/32	464,00	
30	49.2	42	19	52	20	30	32	5	12	M10	12	20.4	200	16.4	20	14	6-110	80	198	0	E 1820/ 80/198/ 0	540,00		
													25							E 1820/ 80/198/25	561,00			
													50							E 1820/ 80/198/50	563,00			
													200							6-160	248	0	E 1820/ 80/248/ 0	560,00
													25									E 1820/ 80/248/25	581,00	
													50									E 1820/ 80/248/50	583,00	
36	62.2	54	24	66	27	38	40	6	15	M12	14	25.4	250	23	25	16	7-140	94	248	0	E 1820/ 94/248/ 0	628,00		
													30							E 1820/ 94/248/30	660,00			
													55							E 1820/ 94/248/55	661,00			
													250							7-190	298	0	E 1820/ 94/298/ 0	657,00
													30									E 1820/ 94/298/30	688,00	
													300									E 1820/ 94/298/55	690,00	



b1 (2x)	B / L max	Fz)* max	Fv)* max
54	246 246	20 kN	1.5 kN
64	396 396	35 kN	2.0 kN
80	646 646	50 kN	3.0 kN
94	796 996	80 kN	4.0 kN

PU)\* Anschlagdämpfer

PU)\* buffer damper

Vz)\* maximale Verzögerung

Vz)\* maximum delayed stroke

Fz)\* Zugkraft; P2

Fz)\* traction force; P2

Beim Ausklinken Zugbelastung möglichst gering halten

keep the traction load at the lowest when releasing

Fv)\* Verriegelungskraft; P2 nach geöffnetem Hub

Fv)\* locking force; P2 after opened stroke

PU)\* amortisseur de butée

PU)\* ammortizzatore appoggio

Vz)\* retardement maximum de course

Vz)\* ritardo massimo di corsa

Fz)\* force de traction; P2

Fz)\* forza di trazione; P2

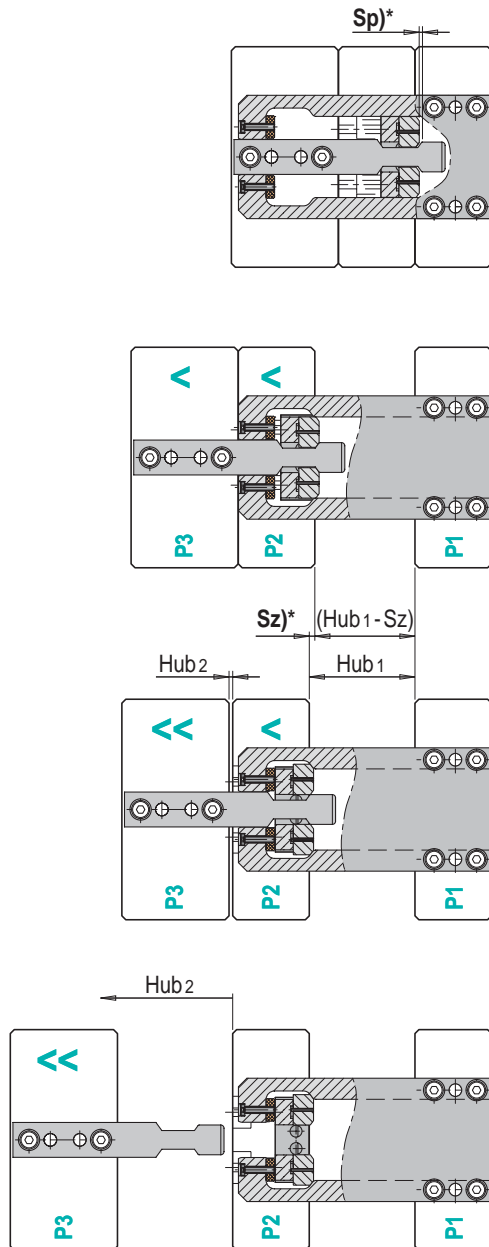
la charge de traction doit être réduite au maximum au moment du désenclenchement

ridurre la carica di trazione al massimo per sganciare

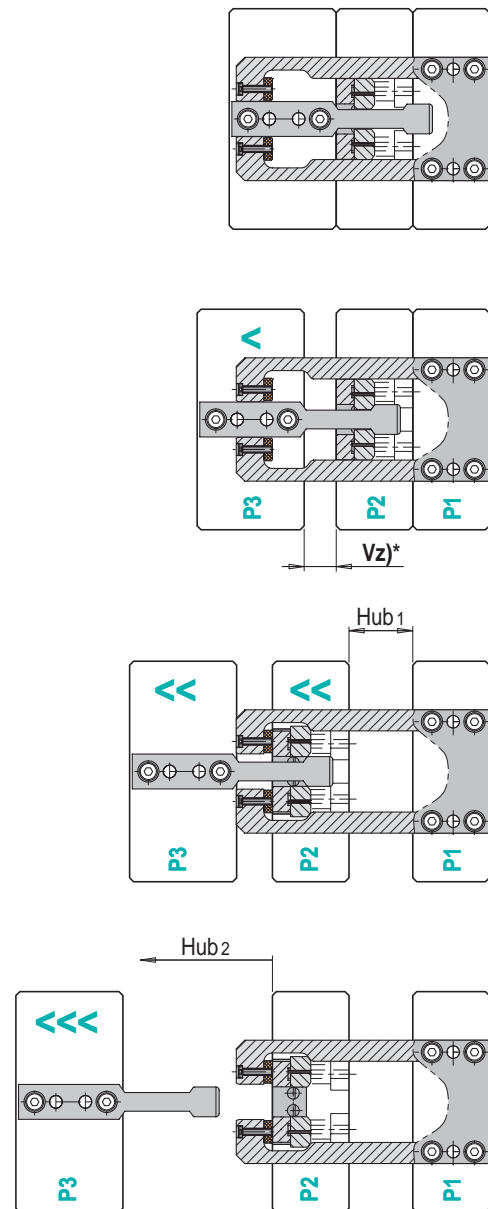
Fv)\* force de verrouillage; P2 après ouverture de course

Fv)\* forza di chiusura; P2 in posizione aperta

ohne Verzögerung / without delayed stroke  
 sans retardement / senza ritardo



mit Verzögerung / with delayed stroke  
 avec retardement / con ritardo



b1	Sz	Sp
54	2.0	0.25
64	2.3	0.25
80	2.7	0.30
94	3.2	0.35

Sz)\* Schaltzone: Hub2 beginnt sich bereits bei (Hub1 - Sz) zu öffnen; Während der Strecke Sz öffnen Hub1 und Hub2 gleichzeitig

Sz)\* switching zone: Hub2 starts to open already with (Hub1 - Sz); Hub1 and Hub2 open simultaneously during travel Sz

Sp)\* Schaltspiel: Für die Schaltbewegung brauchen die Klinken etwas Spiel.

Sp)\* backlash: the catches need some play to allow for the switching

Vz)\* Während dem Verzögerungshub muss P2 durch die eigene Reibung stehen bleiben

Vz)\* During the delayed stroke P2 must stay in place through its own friction resistance

Sz)\* zone de commutation: Hub2 se met déjà en mouvement dès (Hub1 - Sz); Lors de la course Sz, Hub1 et Hub2 se déplacent simultanément

Sz)\* zona di azionamento: Hub2 comincia già ad aprirsi con (Hub1 - Sz); Durante la corsa Sz Hub1 e Hub2 si aprono simultaneamente

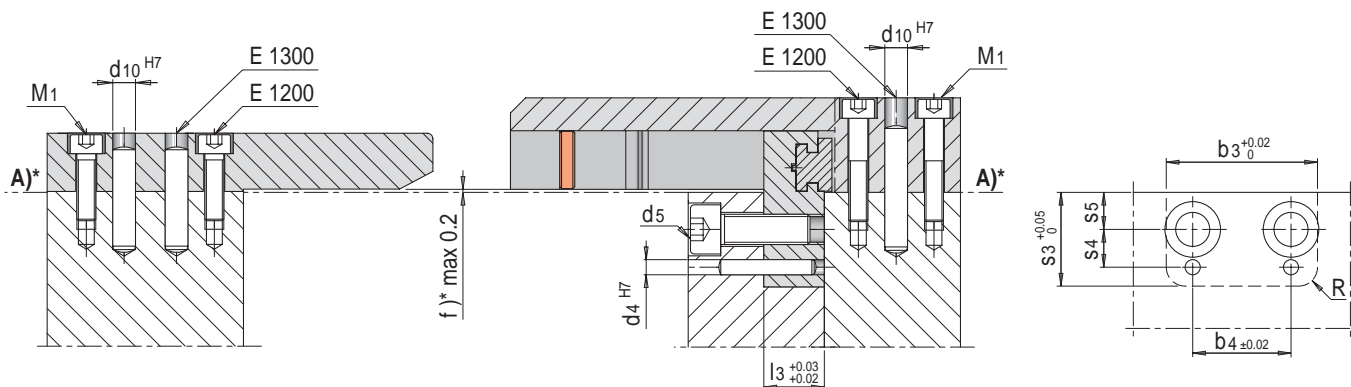
Sp)\* jeu de mise en mouvement: les cliquets ont besoin d'un peu de jeu pour pouvoir fonctionner

Sp)\* gioco di azionamento: per la messa in movimento i chiavistelli hanno bisogno di un pò di gioco

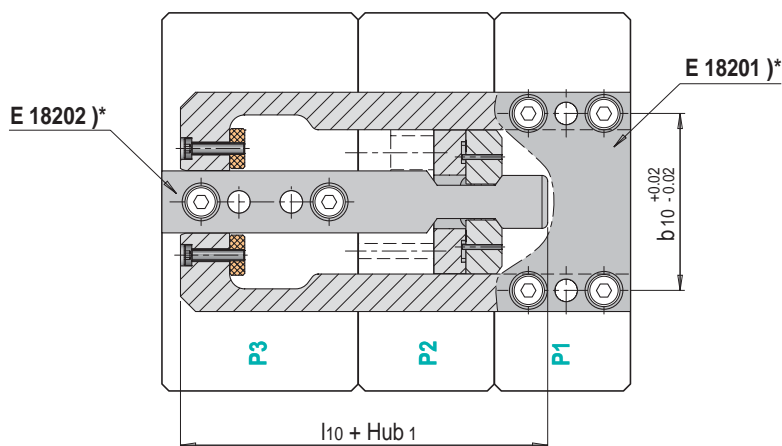
Vz)\* durant la course de retardement P2 doit rester en place par sa propre résistance de frottement

Vz)\* durante la corsa ritardata P2 deve rimanere fermo grazie alla propria forza di frizione

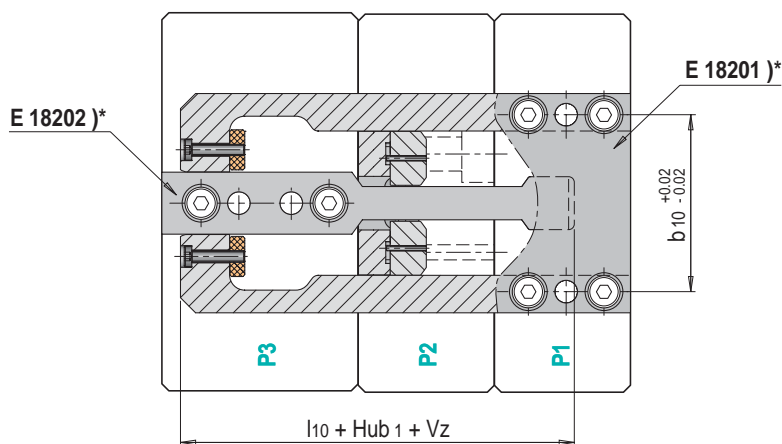
Einbaubeispiel / mounting example  
 exemple de montage / esempio di montaggio



ohne Verzögerung / without delayed stroke  
 sans retardement / senza ritardo



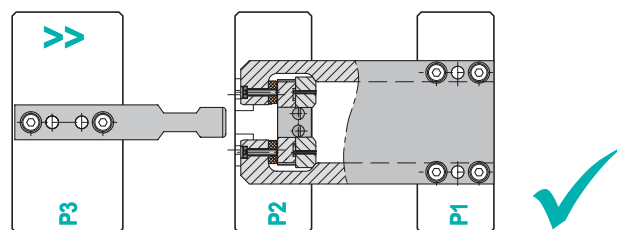
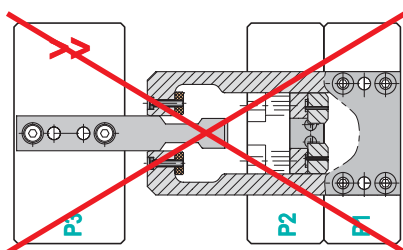
mit Verzögerung / with delayed stroke  
 avec retardement / con ritardo



b1	S P1 min.	S P2 min.	S P3 min.	b3	s3	b4	d4	s4	d5	s5	R	b10	d10	l10	M1
54	27	27	36	34	23	22	4	10	M 6	7	5	42	6	43.35	M 5
64	27	27	36	40	25	26	4	10	M 8	10	5	50	8	47.25	M 6
80	36	46	46	52	30	32	5	12	M10	12	6	62	8	56.3	M 8
94	46	56	46	66	38	40	6	15	M12	14	7	76	10	54.35	M 8

<p>A - A)* Auflageflächen müssen ohne Versatz, parallel und winkelig zu den Führungen liegen</p> <p>f)* bei Bedarf max 0.2 mm freistellen</p> <p>E 18201)* Gehäuse positionieren, verbohren und bei Bedarf ablängen</p> <p>E 18202)* Zugstange positionieren, verbohren und bei Bedarf ablängen; Vor dem Verstiften die Zugstange durch anziehen an die Klinken einstellen (Schaltspiel beachten)</p>	<p>A - A)* the mounting surface must be on the same level, parallel and right-angled to the guide holes</p> <p>f)* clear up to max. 0.2 mm if necessary</p> <p>E 18201)* position the housing, drill the holes and cut to length if necessary</p> <p>E 18202)* position the pulling rod, drill the holes and cut to length if necessary; before placing the dowels, adjust the pulling rod by pulling it against the catches (mind the backlash)</p>
<p>A - A)* les surfaces de montage doivent être sur le même plan, parallèles et perpendiculaires au colonnage</p> <p>f)* à dégager de 0.2 mm max. si besoin</p> <p>E 18201)* positionner le corps, le percer et couper en longueur si besoin</p> <p>E 18202)* positionner la barre de traction, la percer et couper en longueur si besoin; Avant de placer les goupilles, ajuster la barre de traction en la tirant contre les cliquets (tenir compte du jeu de mise en mouvement)</p>	<p>A - A)* la facce di montaggio devono essere sul stesso piano, parallele e perpendicolari ai fori d'incollamento</p> <p>f)* in caso di bisogno scaricare al mass. 0.2 mm</p> <p>E 18201)* posizionare il corpo, realizzare i fori e accorciare in caso di bisogno</p> <p>E 18202)* posizionare la barra di trazione, realizzare i fori e accorciare in caso di bisogno; Prima di posizionare le spine, regolare la barra di trazione tirandola contro i chiavistelli (fare attenzione al gioco di azionamento)</p>

Einfahren / engaging  
engager / Infilare



Die Zugstange darf nur in die verriegelte P2 einfahren

la barre de traction ne peut être engagée que dans une P2 verrouillée

the pulling rod may only be engaged into a locked P2 plate

la barra di trazione può entrare solo se P2 è serrata





© 2008/1 Meusbürger Georg GmbH & Co KG. Alle Rechte vorbehalten. Kein Teil dieser Unterlagen darf ohne ausdrückliche schriftliche Erlaubnis der Meusbürger Georg GmbH & Co KG für irgendwelche Zwecke vervielfältigt oder übertragen werden. Druckfehler und Irrtümer sowie technische Änderungen vorbehalten.

**meusbürger**<sup>®</sup>

Meusbürger Georg GmbH & Co KG  
Formaufbauten  
A-6960 Wolfurt, Kesselstraße 42

T 00 43 (0) 55 74 / 67 06-0  
F 00 43 (0) 55 74 / 67 06-11

[sales@meusburger.com](mailto:sales@meusburger.com)  
[www.meusburger.com](http://www.meusburger.com)